

Data og digitalisering - fundamentet for et nært og sammenhængende sundhedsvæsen

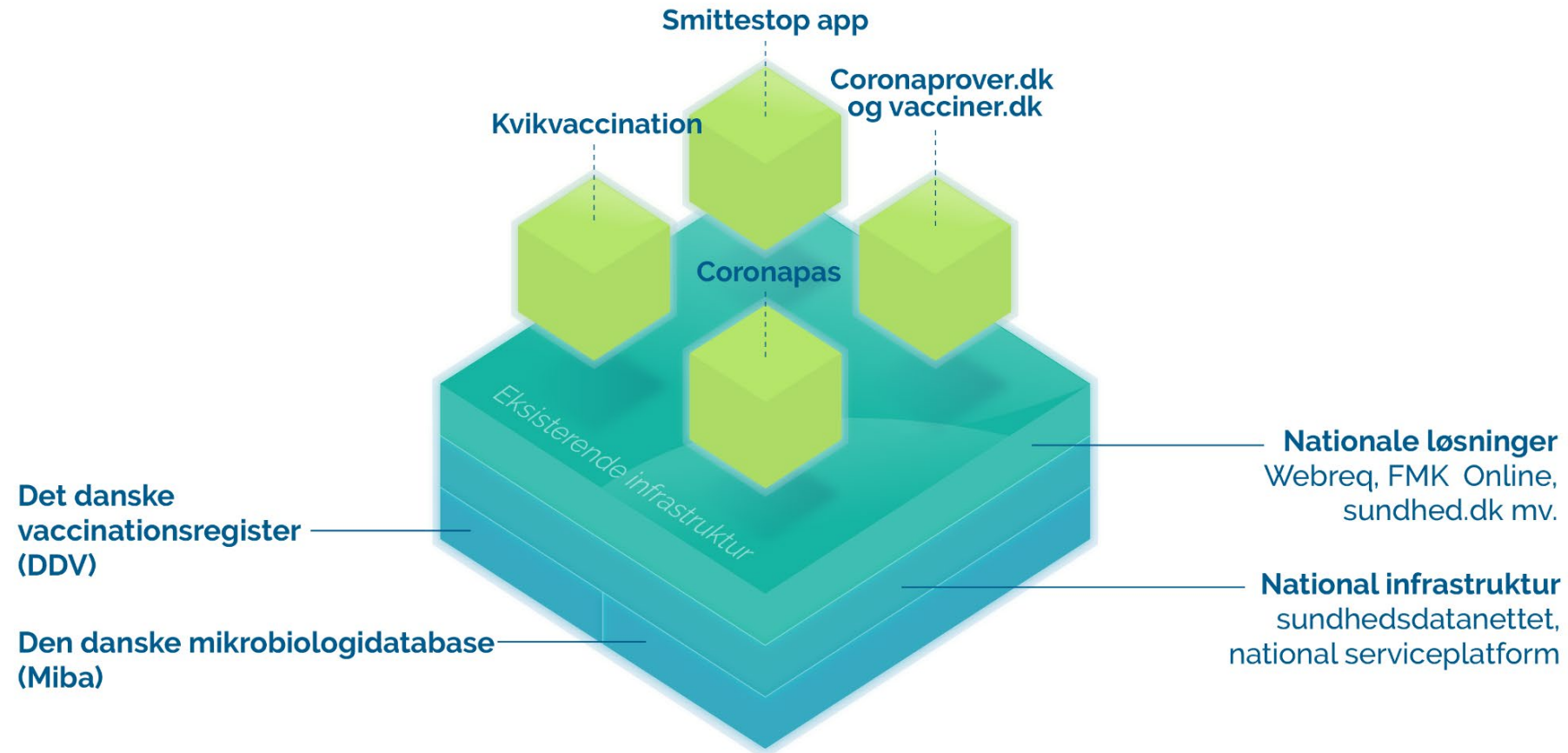
V/Vibeke van der Sprong, vicedirektør i Sundhedsdatastyrelsen



**SUNDHEDSDATA-
STYRELSEN**

Perspektiver fra en tid med COVID-19

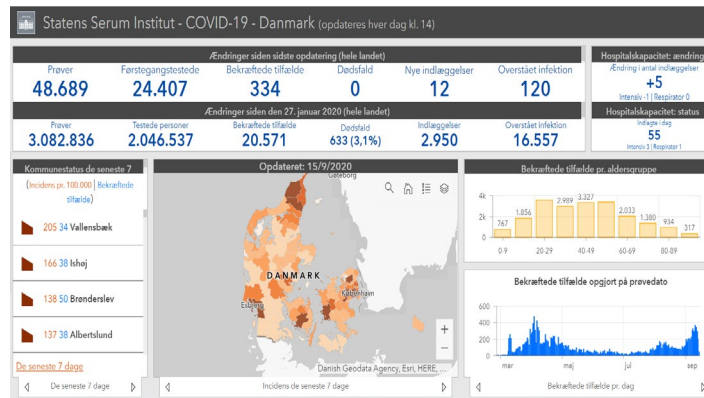
Betydningen af at have det fælles fundament i orden



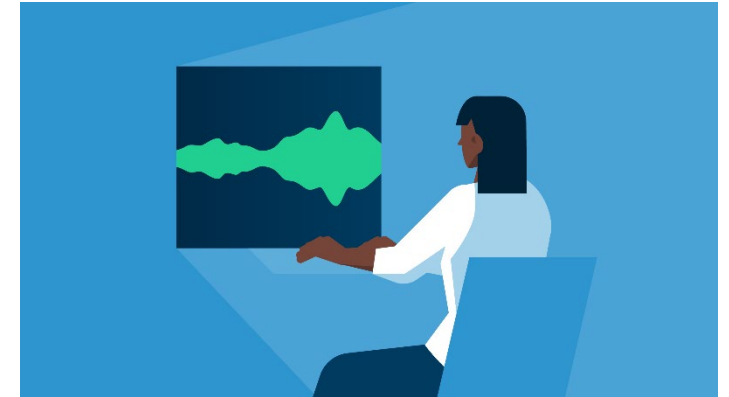
Betydningen af at have det fælles fundament i orden



Risikovurderinger og prognoser



Overvågning af udbredelse af smitte



Forskning i COVID-19 og bivirkning ved vacciner

Overgangen til en "ny normal"

- Gennembrud på hvad sundhedsdigitalisering kan
- Gennembrud i borgernes kompetencer og lyst til at bruge sundhedsdigitalisering
- Gennembrud i forståelsen af stabil og skalebar infrastruktur
- Og det forpligter!

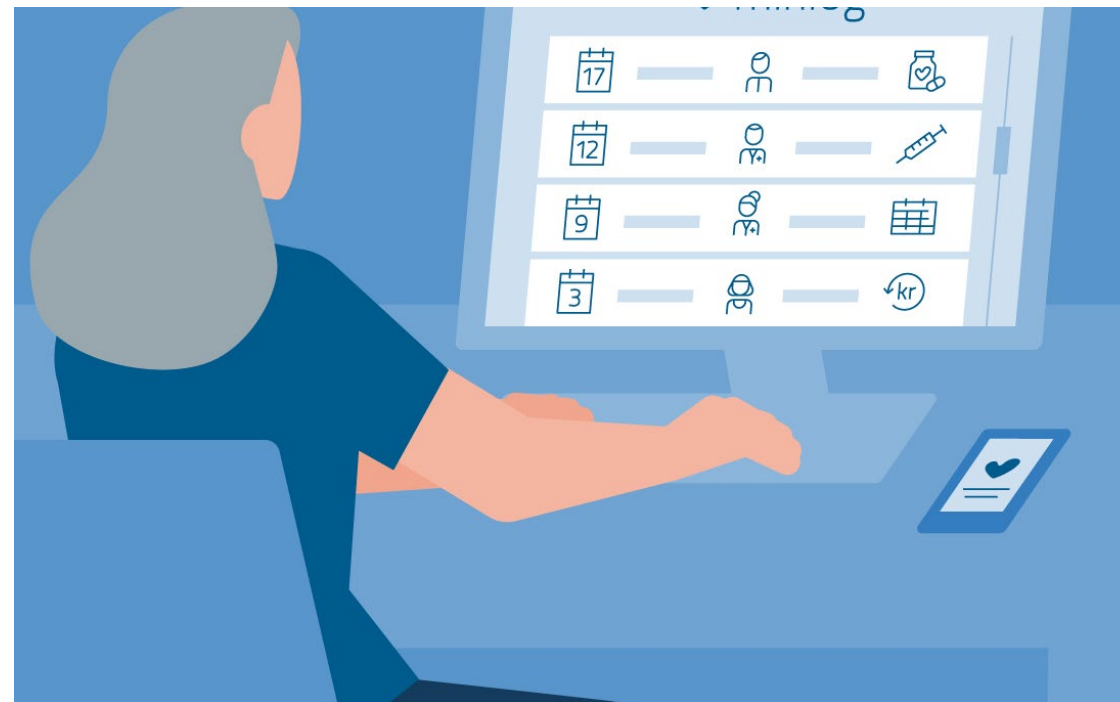
- Borgere er blevet vænnet til selv at bestille ydelser frem for den anden vej rundt – sundhedsvæsenet er "vendt på hovedet"
- Vi har set hvad realtidsdata kan give af indsigt og handlemuligheder

- Vi viste, at vi kan (sam)arbejde på tværs af parter i et hurtigt tempo om at udvikle fælles løsninger – men en "let" prioritering, hvor covid overruledede alle andre prioriteringer

Data og digitaliseringens rolle i et sammenhængende sundhedsvæsen

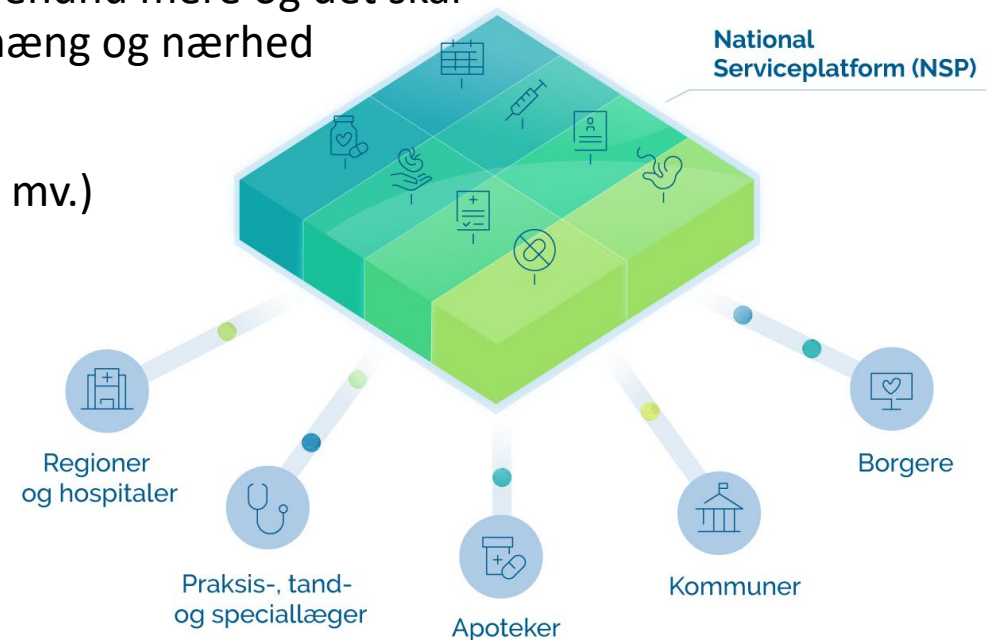
Data og digitalisering skal tænkes ind og med fra start

- Data og digitalisering er en forudsætning for målsætningerne omkring mere sammenhæng og et mere nært sundhedsvæsen - og bør tænkes ind så tidligt som muligt
- Digitalisering og data er centralt i forhold til
 - etablering af sundhedsklynger/nærhedshospitaler
 - mere behandling/monitorering mv. rykkes ud i borgerens eget hjem (telemedicin, PRO osv.)



Det digitale fundament skal styrkes yderligere

- Vi gør i disse tider store ryk inden for deling af data på tværs, som viser det store potentiale – Et samlet patientoverblik, digitale løsninger til gravide, fravalg af genoplivning, deling af diagnoser mv...
- Vi kan og skal styrke og udbygge det fælles digitale fundament endnu mere og det skal udbygges yderligere, hvis vi for alvor skal lykkes med sammenhæng og nærhed
- Herunder skal det styr på det basale (fx SOR, udbygning af NSP mv.)



Bedre brug af data fra det nære sundhedsvæsen

- Behov for et fælles nationalt vidensgrundlag om borgernes samlede forløb
 - Når opgaverne flytter skal viden om kvaliteten flytte med
- Formålet er at styrke det tværsektorielle samarbejde, fx i de kommende sundhedsklynger
- Det kræver udbygning af sundhedsregistre og præsentationsløsninger med data fra praksissektor og kommuner

