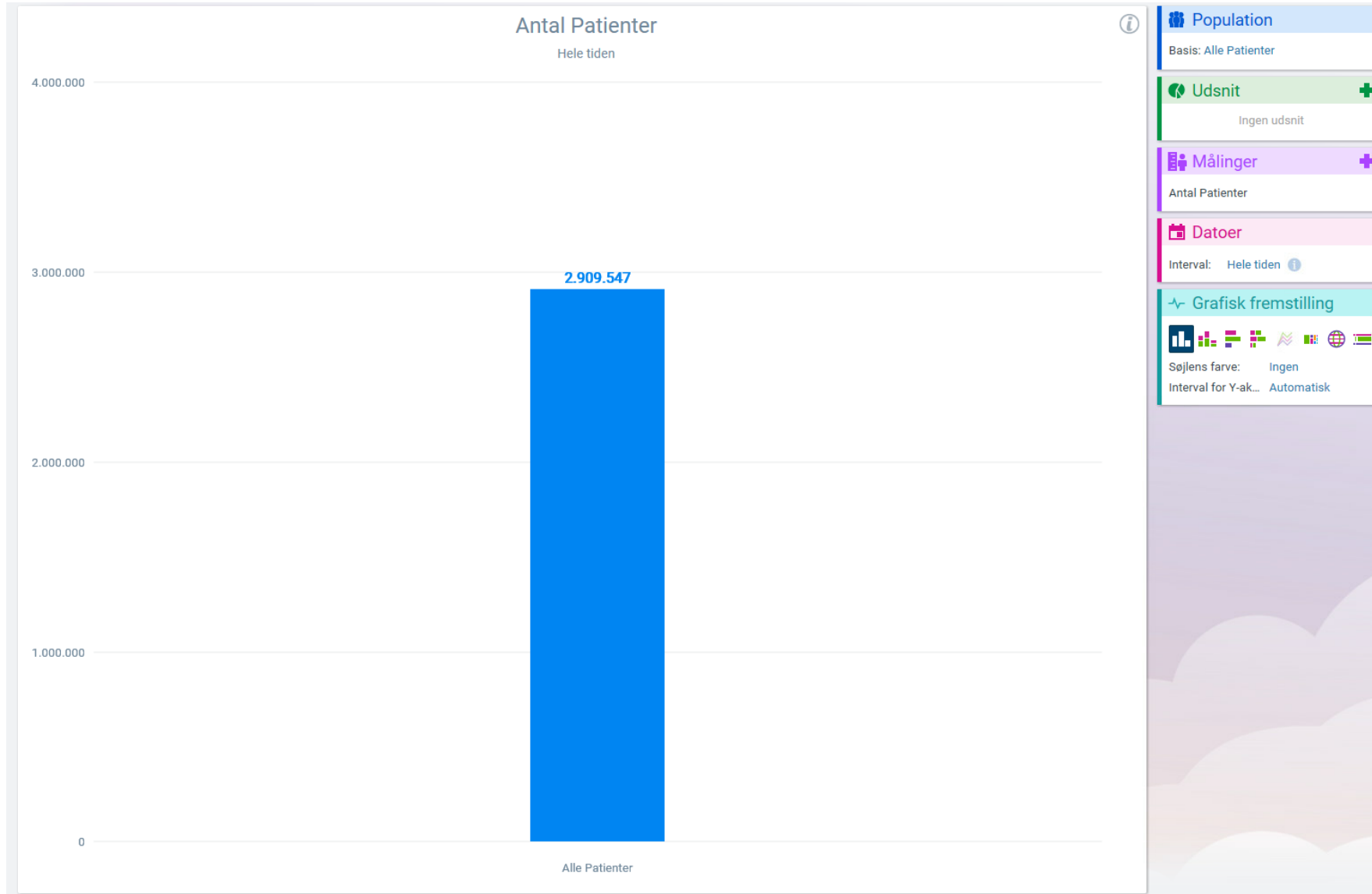


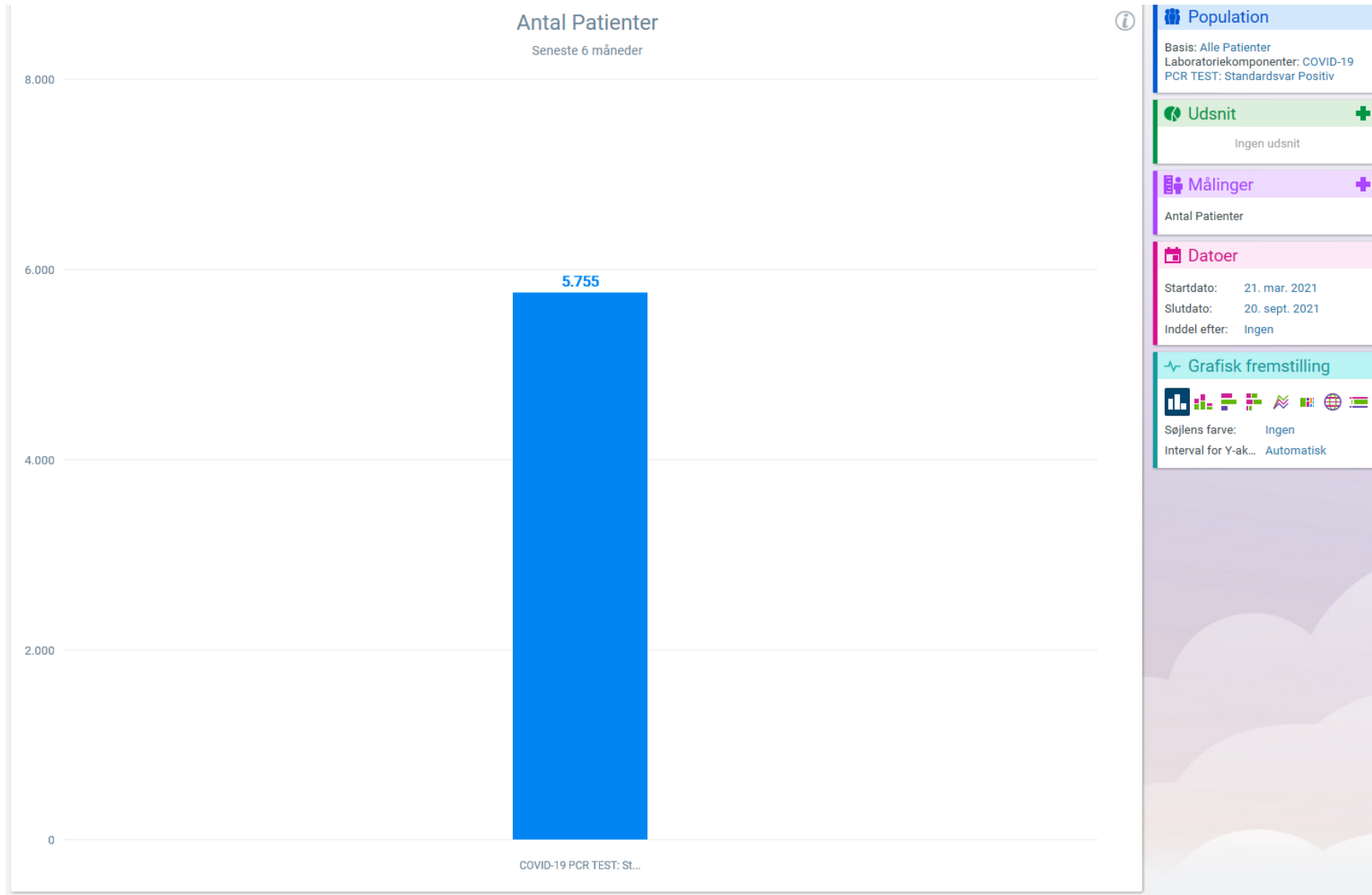
Selvbetjent eksplorativ dataanalyse for klinisk personale

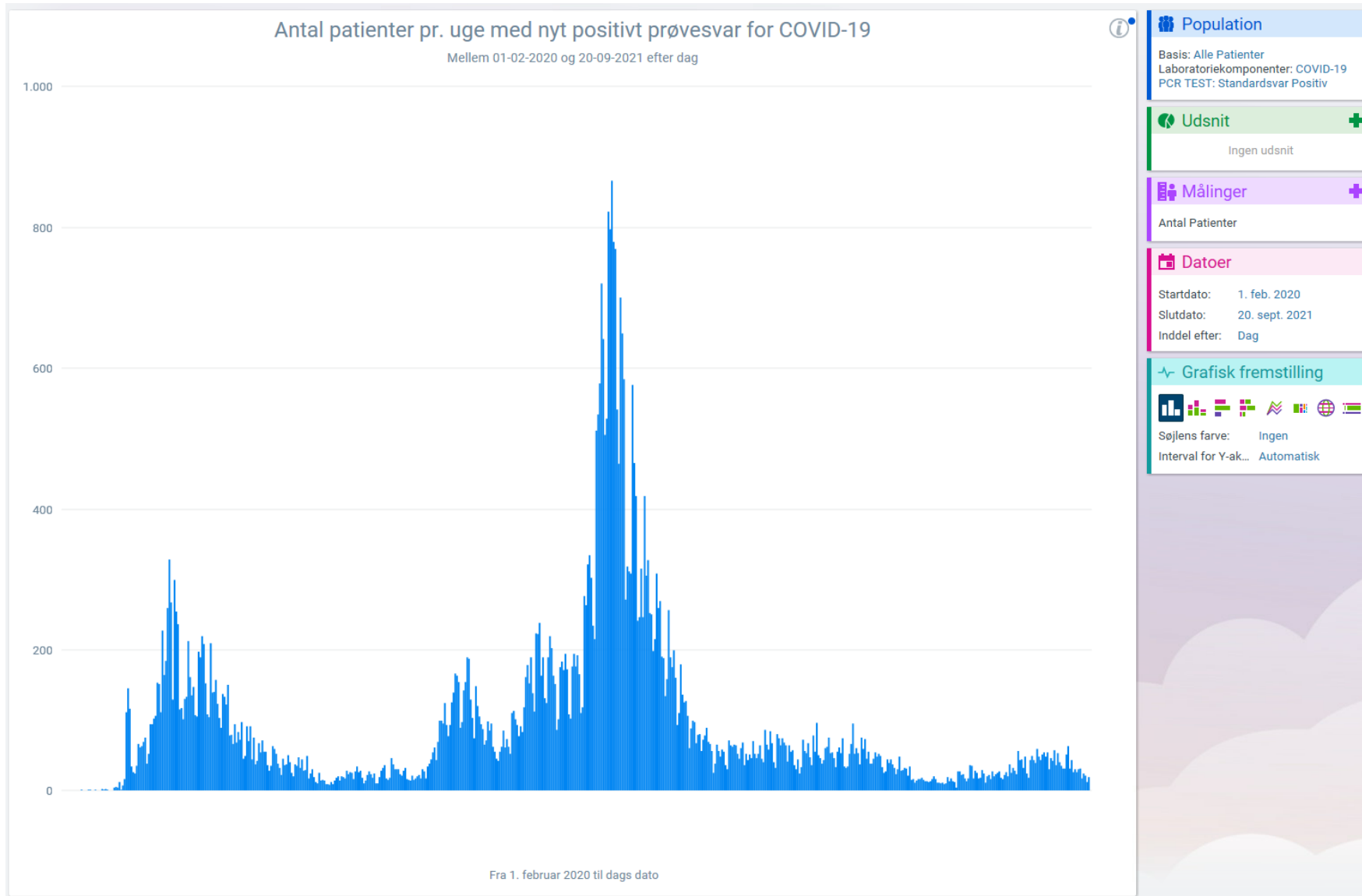
SlicerDicer som data-fremstillingsværktøj til både klinisk og administrativt personale

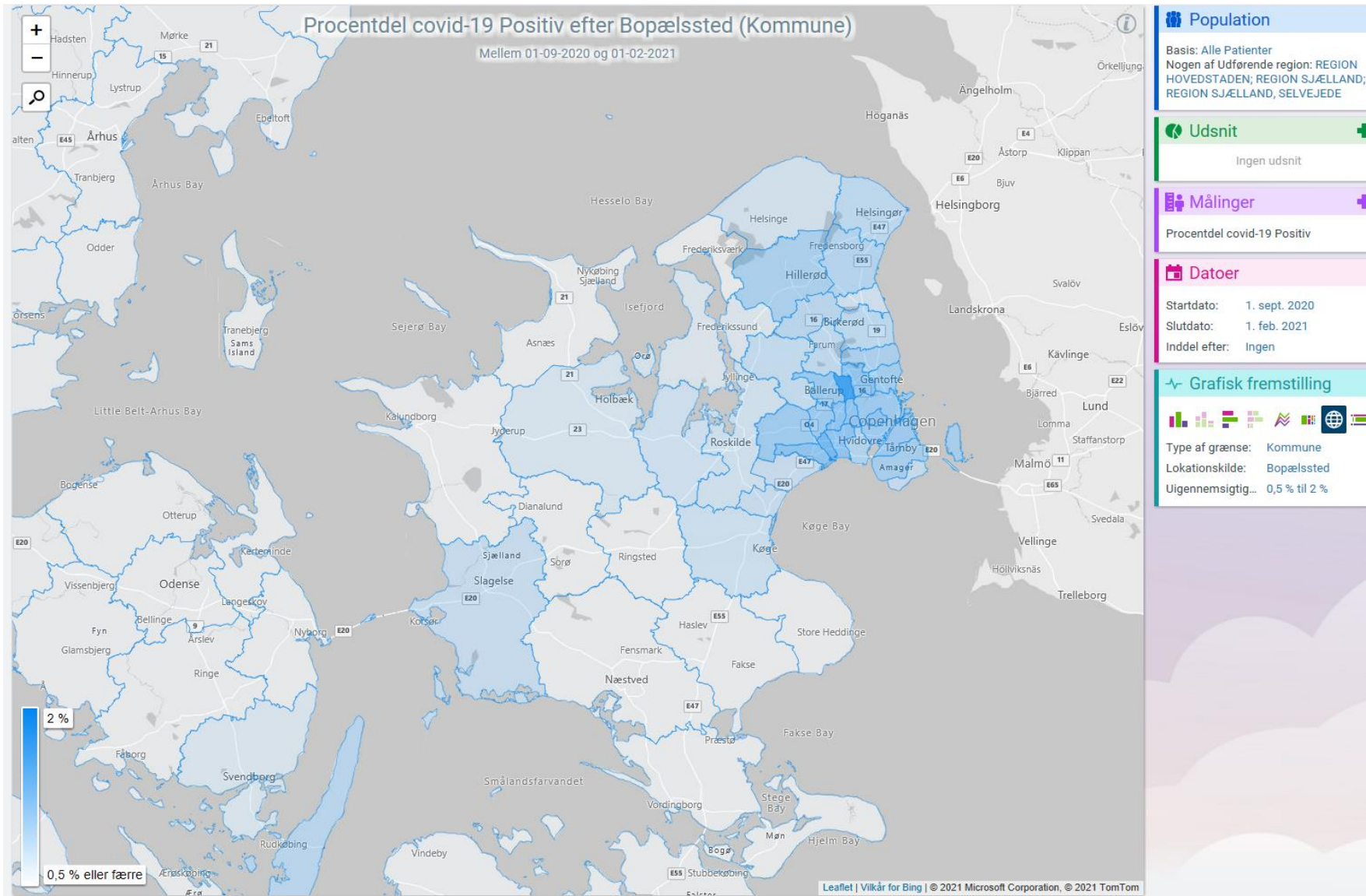
Hvad er SlicerDicer?

- Til de data-nysgerrige
- Inspirationskilde til kohorte studier
- Intuitiv
- Viser aggregerede data for Region Hovedstaden og Region Sjælland.
- Viser data indtastet i Sundhedsplatformen.







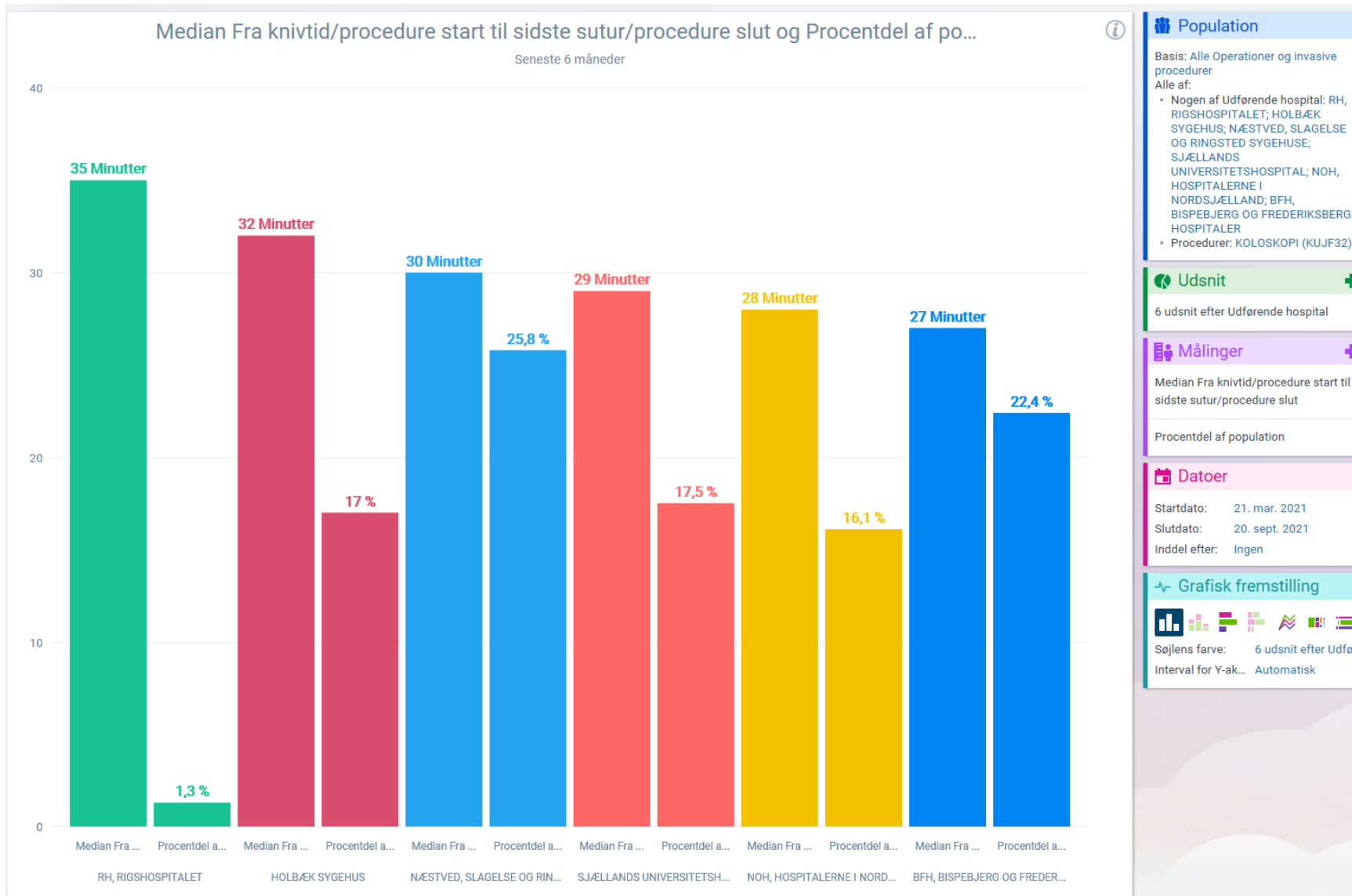


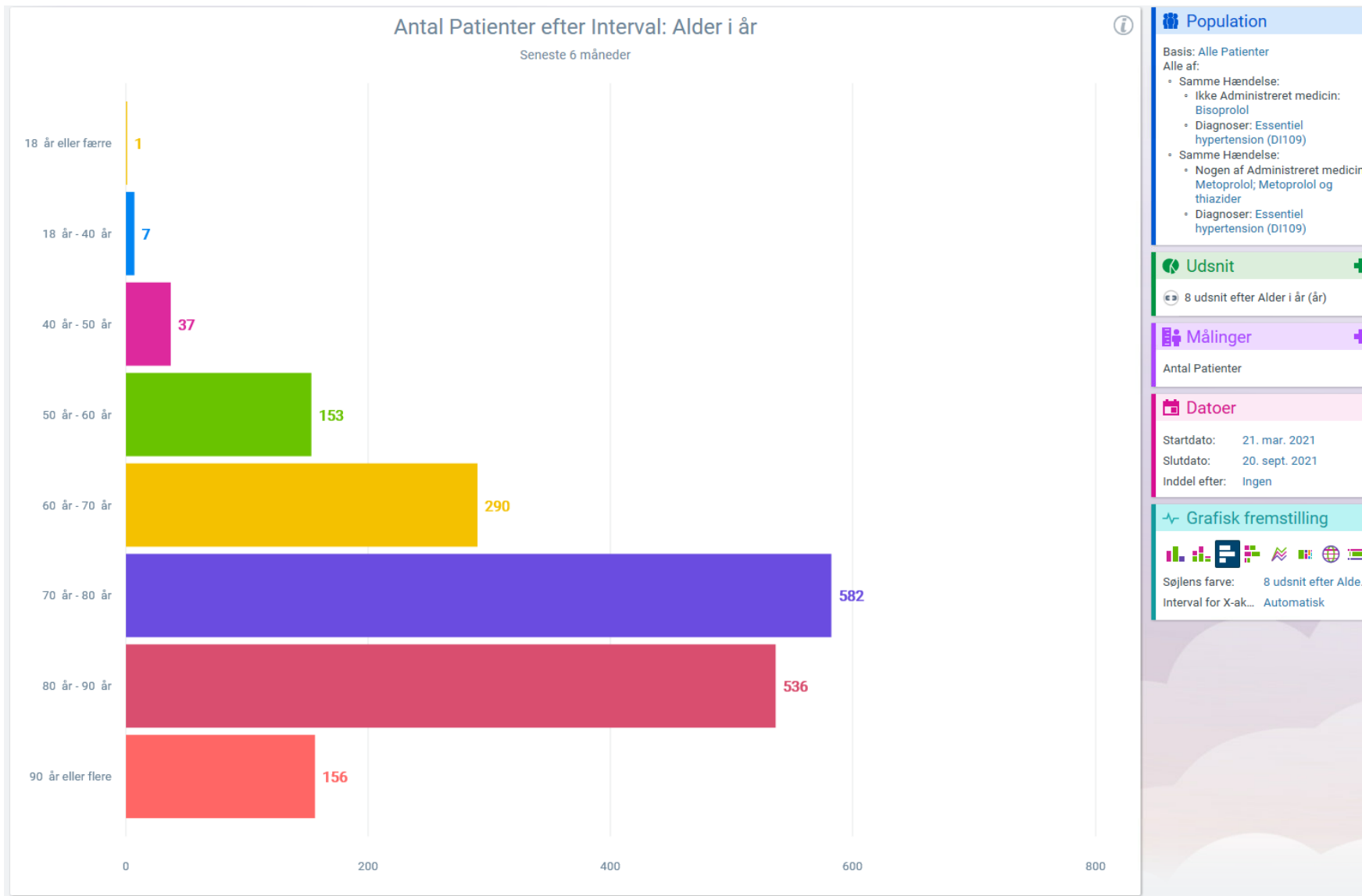
Hvad kan man se i SlicerDicer?

- Patienter
 - Diagnoser
 - Medicin
 - Prøveresultater
 - Ydelser
 - Allergier
 - Meget mere!
- Operationer
 - Hvilke
 - Hvor
 - Hvornår
 - Varigheder
 - Patientinformationer

Hvad kan man ikke se i SlicerDicer (endnu)?

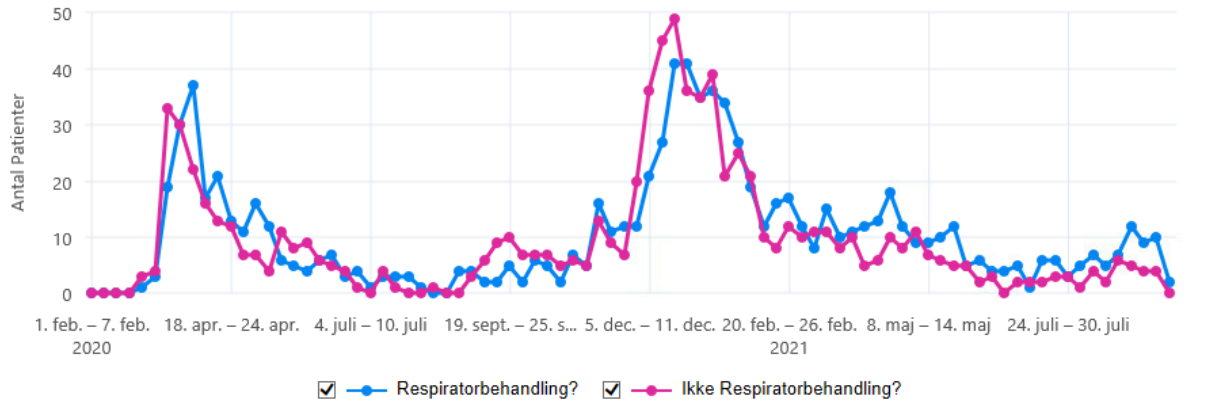
- Patienter
 - Belægningsoversigter
 - Afdelingsspecifikke notater
 - Forløbsinformation
- Operationer
 - Komplikationer
 - Hvad skete der bagefter?
 - Prøveresultater
- Data fra før Go-Live 2016-2017



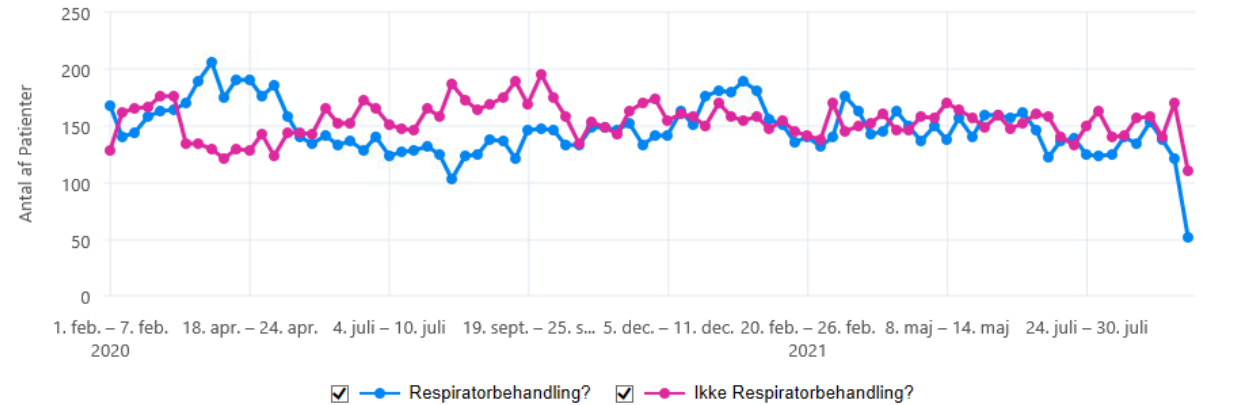


Intensiv

Antal af COVID-19 positive patienter i respiratorbehandling

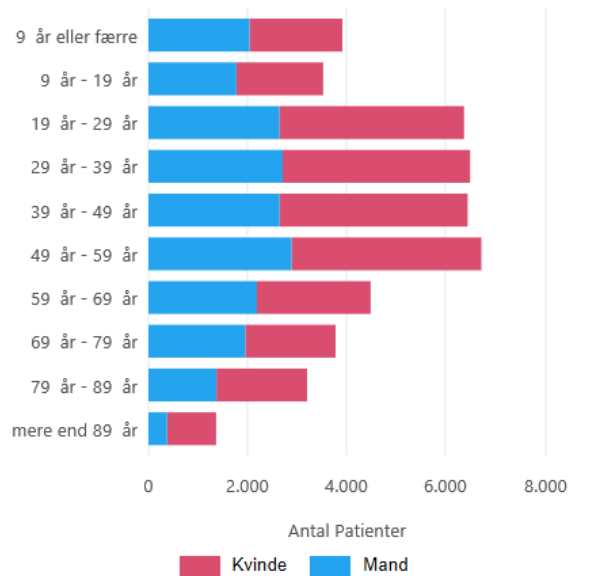


Antal intensiv patienter i eller ikke i respiratorbehandling

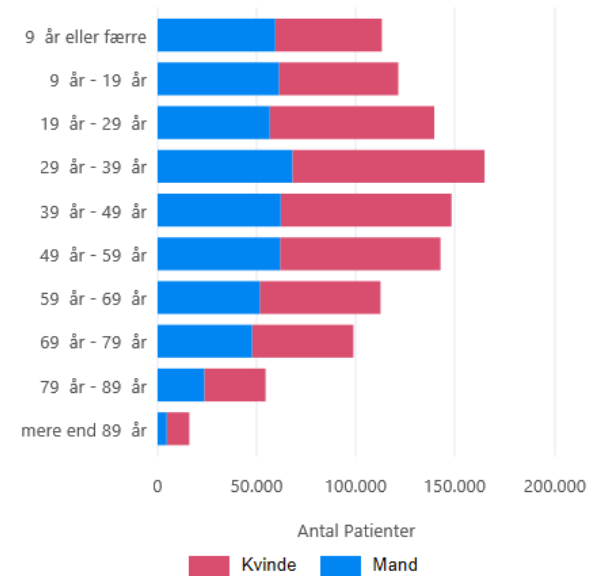


Optællinger

Antal unikke patienter med positivt prøvesvar for COVID-19 fordelt på alder og køn

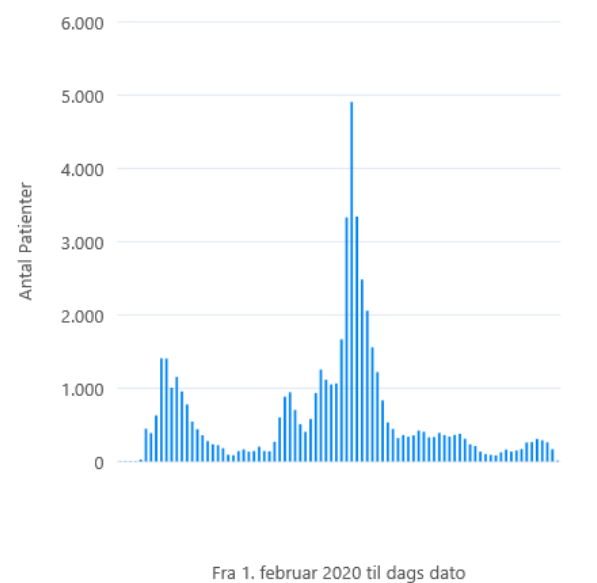


Antal af patienter med COVID-19 prøvesvar fordelt på alder og køn

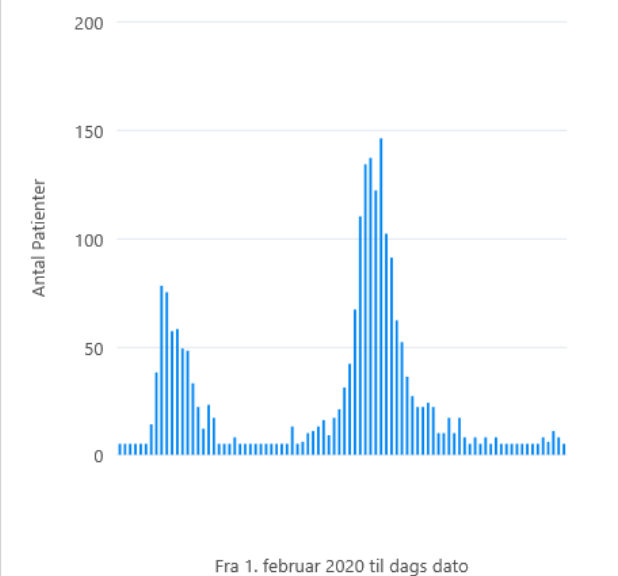


Bemærk at der her ikke afgrænses til patienter med et positivt prøvesvar, men inkluderer alle svar inklusive negative og inkonklusive.

Antal patienter pr. uge med nyt positivt prøvesvar for COVID-19



Antal døde patienter pr. uge med positivt COVID-19 prøvesvar inddelt efter dødsdato



Hvorfor skal jeg bruge SlicerDicer?

- Som forsker
 - Hypotese genererende
 - Kohortestudier
 - Udtræk til databehandling
- Som kliniker
 - Afkræfte/bekræfte tendenser
 - Overblik over antal patienter
 - Sikre korrekt medicinering/behandling
 - Aktivitetsoversigter
- Som administrativt personale
 - Benchmarking på tværs af lokationer
 - Identifikation af problematiske arbejdsgange
- Som registreringspersonale
 - Opfølgning på registreringspraksis
 - Ensretning af registreringer
 - Opfølgning af pukkelafriglinger

Tak for jeres opmærksomhed

Særligt tak til mine kollegaer Sara L. Jørgensen og Helene B. Nielsen